

**Arch Environmental
Equipment, Inc.**
**LIMPIADOR DE CINTA PRIMARIO
GORDON CON HOJA SABER**

**INSTRUCCIONES DE
INSTALACIÓN**

LAS HERRAMIENTAS Y
RECURSOS NECESARIOS SON:

- | | |
|-------------------------------|-----------------------|
| 1. CINTA MÉTRICA
AJUSTABLE | 5. LLAVE |
| 2. REGLA PLANA
SOLDADURA | 6. EQUIPO DE |
| 3. SOPLETE DE CORTE | 7. TIZA |
| 4. NIVEL | 8. CUERDA (36" o más) |

***APAGUE Y BLOQUEE LA CINTA
TRANSPORTADORA ANTES DE REALIZAR
TAREAS DE MANTENIMIENTO***

PASO 1

Determine el diámetro de la polea principal y el grosor de la cinta de transporte. Ejemplo: diámetro de la polea principal = 24" (609,6mm), grosor de cinta = 3/4" (19,05mm). A la mitad de la medición del diámetro de la polea principal (en este caso 12" (304,8mm) se le suma el grosor de la cinta. El resultado es un radio efectivo de 12 3/4" (323,85mm).

PASO 2

A esta cifra súmele la dimensión "A" (bien 2 3/4" (69,85mm) o 3 1/2" (88,9mm)). Para determinar la dimensión de "A" (espacio desde la cara de la cinta), primero debe averiguar el diámetro de la polea principal. Si el diámetro de la polea es de 22" o inferior, entonces debe usar la dimensión "A" de 3 1/2" (88,9mm). Si el diámetro de la polea principal es mayor de 22", entonces use la dimensión "A" equivalente a 2 3/4". El resultado será la

dimensión "Z". Véase la Fig. 1. Para ayudarle a lograr este espaciado, se han incluido junto al limpiador "aros de instalación" de uretano (véase la figura 3). Utilícelos como se indica en el paso 7.

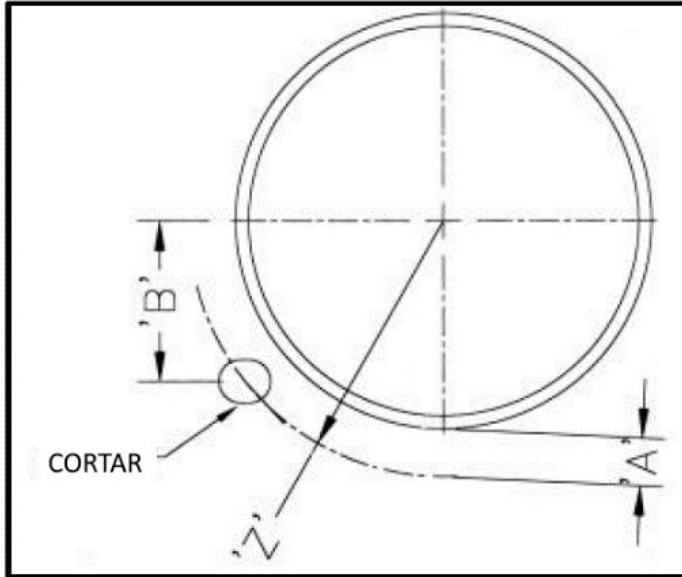


Fig. 1

PASO 3

Por medio de la cuerda y una tiza dibuje un arco usando la dimensión "Z" según se describe en el paso 2 (con el radio de "Z") para definir el área para cortar los orificios de montaje en la pared de la tolva.

PASO 4

Desde la línea central de la polea principal, mida hacia abajo 9 1/2" (241,3mm) (VÉASE FIG. 1, Dimensión "B"). Este es el punto más alto sobre el que debería instalarse el limpiador. Puede montarse en cualquier punto del radio que se obtuvo en el paso 3. El factor limitante es la restricción por la existencia o no de un conducto de goteo en el punto donde la cinta sale de la polea principal en el extremo de retorno. Nota: NO instale el limpiador dentro de la trayectoria del material.

PASO 5

Una vez que haya localizado la posición correcta para instalar el limpiador, marque dos orificios de unos 2 1/2" (63,5mm) x 3" (76,2mm) de tamaño. Debería perforarlos por medio de un soplete de corte o cortarlos directamente. Nota: NO utilice los orificios existentes de otra marca de limpiadores.

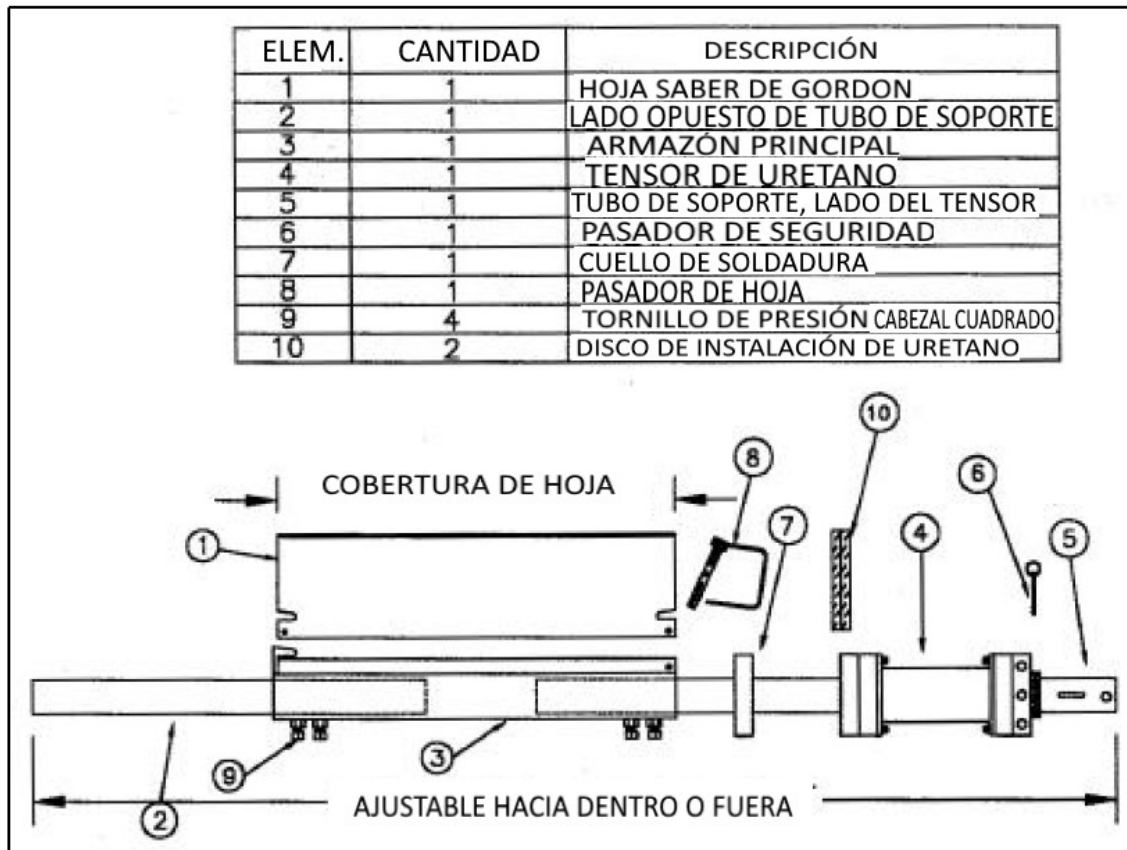
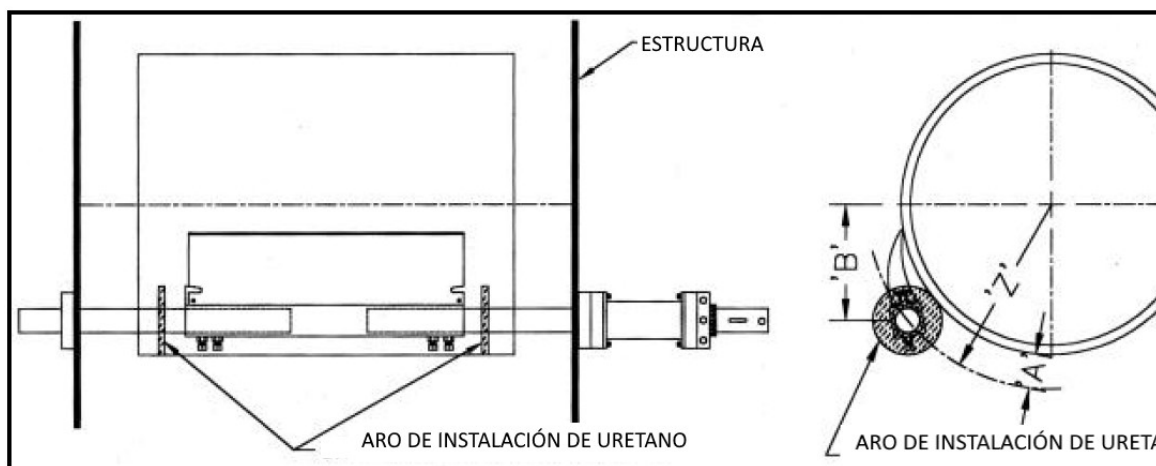


Fig. 2

PASO 6

Desmonte el limpiador (FIG. 2). Para ello es necesario retirar el pasador (elemento 6) que se encuentra en el extremo del centro de tensión. Retire el tensor (elemento 4 - FIG. 2) del tubo de tensión. Notará que cuando retire el tensor, verá un centro adicional (elemento 7 - FIG. 2). Se trata del cuello de soldadura para el lado opuesto y de los aros de instalación para comprobar las dimensiones "Z" y "A". Podrá encontrar los dos aros de uretano (elemento 10 - FIG. 2) y las instrucciones de tensado en el embalaje junto al limpiador. También encontrará la llave tensora dentro del tubo de tensión. Afloje los tornillos de presión (elemento 9 - FIG. 2) del armazón principal. **Precaución:** Aflójelos sólo lo suficiente para poder retirar ambos tubos (elementos 2 y 5 - FIG. 2) del armazón principal (elemento 3 - FIG. 2).



PASO 7

Fig. 3

Coloque el marco y la unidad de hoja (elementos 1 y 3 - FIG. 2) en la tolva y deslice los tubos de soporte (elementos 2 y 5 - FIG. 2) a través de los orificios de 2 1/2" (63,5mm) x 3" (76,2mm) cortados anteriormente. Luego deslice el cuello de soldadura (elemento 7 - FIG. 7) y el tensor (elemento 4 - FIG. 2) sobre los tubos de tensión y soporte. Luego nivele el limpiador en relación a la polea principal. Compruebe la dimensión "Z" deslizando los aros de instalación (véase la figura 3) sobre los tubos de tensión y soporte. Si el diámetro de la polea principal es mayor de 22", retire el anillo exterior. A continuación debe colocar los aros de instalación contra la cinta. Ponga un punto de soldadura para fijar el cuello de soldadura y el tensor. Coloque la hoja del limpiador contra la cinta e inserte el fijador (elemento 6 - FIG. 2) en el centro de tensión. Apriete los tornillos de presión del armazón principal y termine de soldar los centros de tensión (unos puntos de soldadura de 3 - 1" (25,4mm) en cada centro es suficiente). Tire de nuevo del fijador para comprobar si el limpiador gira con total libertad en los centros de tensión; si no gira, vuelva a alinear los centros hasta que gire con libertad.

PASO 8

Por último, tire del fijador (elemento 6 - FIG. 2) y gire el tensor alejándolo de la polea central, hasta que aparezca el próximo orificio (VÉASE FIG. 4) en el centro de tensión. Vuelva a colocar el fijador.

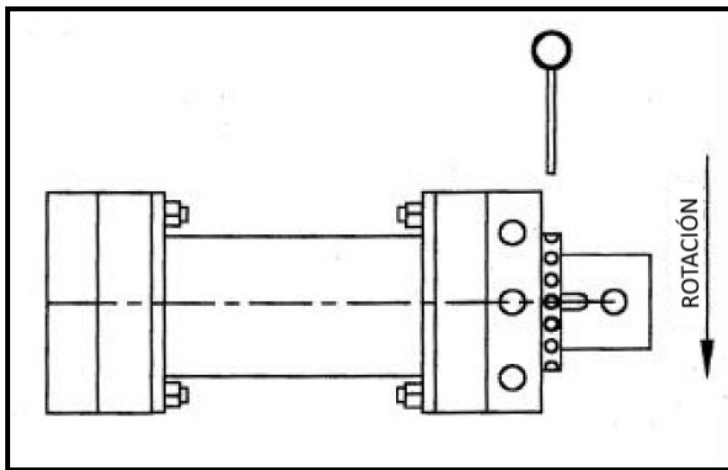


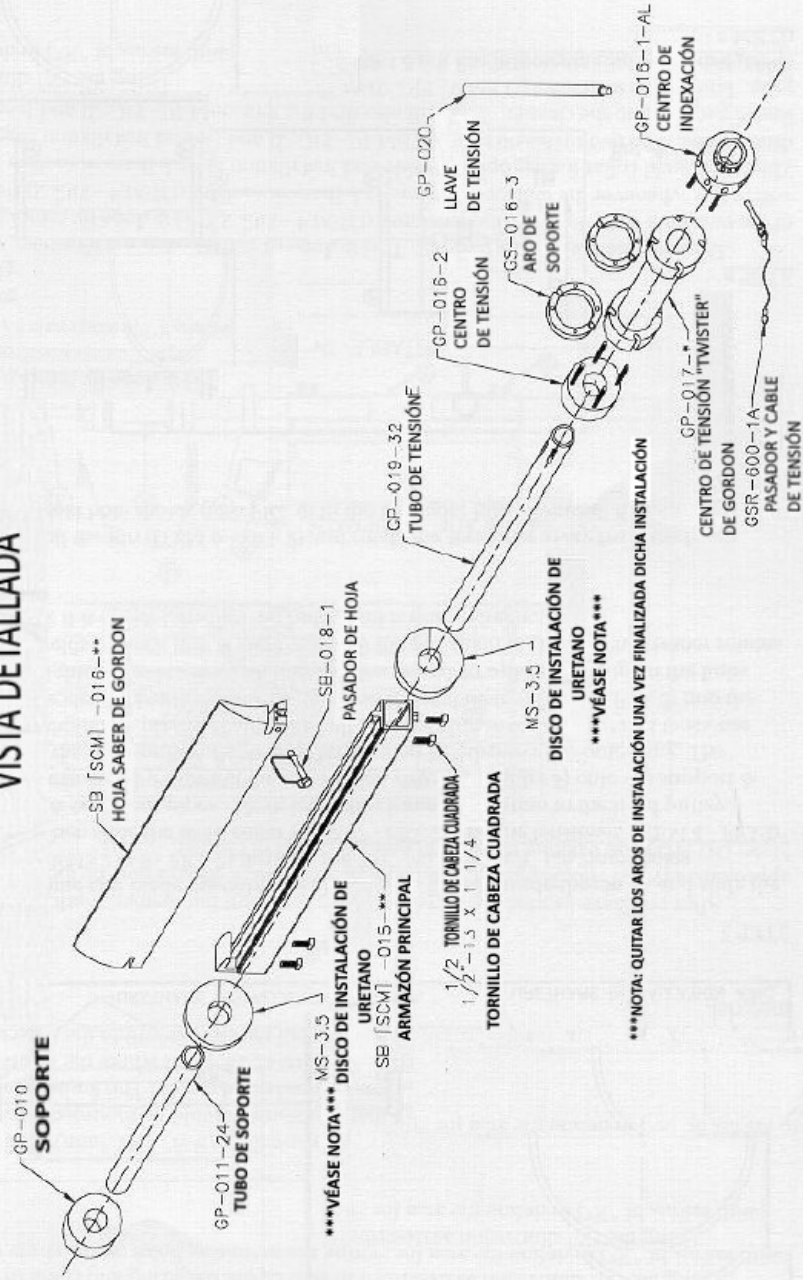
Fig. 4

Si tiene alguna pregunta o comentario, póngase en contacto con Arch Environmental Equipment en el (800) 553-4567 o por fax en el (800) 230-9462.

**¡Gracias por usar los productos de Arch
Environmental Equipment!**

LIMPIADOR DE CINTA GORDON CON HOJA SABER

VISTA DETALLADA



TELÉF: 800-553-4567 / Fax: 800-230-9462