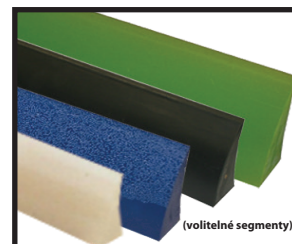


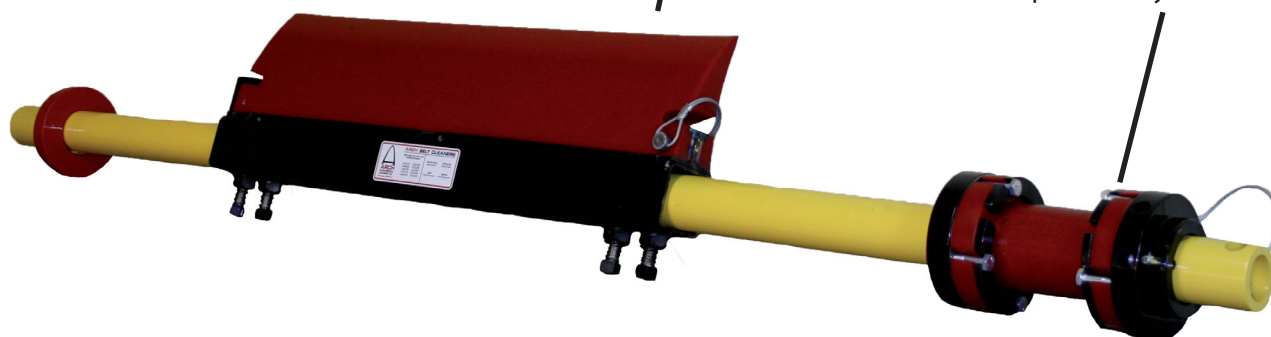
STĚRAČ DOPRAVNÍHO PÁSU **MINI SABER®**

- ✓ Jednoduchá instalace
- ✓ Snadná údržba
- ✓ Rychlé dodání



Nesegmentovaný polyuretanový stírací segment se sám ostří a je bezpečný pro mechanické spoje.

Přítlačné zařízení Mini Twister Tensioner udržuje konstantní tlak stíracího segmentu na pás a zajišťuje optimální výkon čištění.



Volitelné stírací segmenty pro vaše specifické potřeby, včetně segmentů potravinářské kvality (FG), vysokorychlostních, keramických (C), vysokoteplotních (XHT) a určených pro vysokou vlhkost (GB).



- Patentované přítlačné zařízení *Mini Twister Tensioner®* udržuje stálý tlak stíracího segmentu na pás a na jeho jádro se poskytuje **CELOŽIVOTNÍ ZÁRUKA!**
- Určeno pro hlavní válce 22" a menší.
- Ideální pro pásy do 48".
- Výměnu stíracího segmentu lze vyjmutím jediného čepu provést během jedné minuty.
- Přítlačné zařízení *Mini Twister Tensioner®* eliminuje časově a finančně náročné manuální seřizování.
- Zakřivený stírací segment snižuje opotřebení dopravníku tím, že eliminuje škodlivé ulpívání materiálu u hlavního válce.



KDO JE ARCH ENVIRONMENTAL ?

Výrobce a celosvětový distributor oblíbených součástí dopravníků sypaných materiálů od roku 1975.



800.553.4567 www.archenv.com

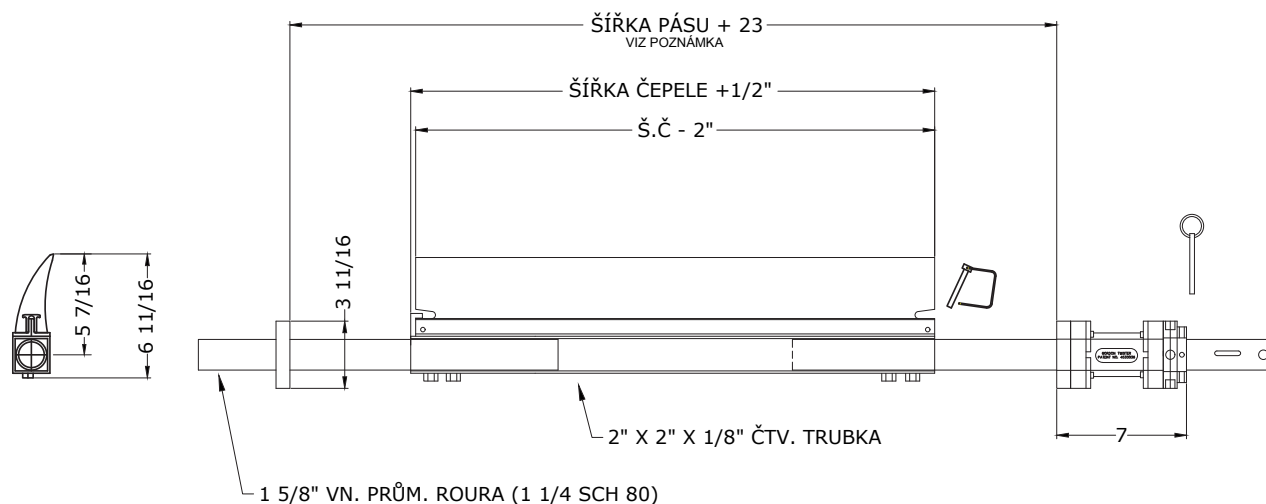
DIVIZE MECHANICKÝCH SYSTÉMŮ

Stěrače pásů • Seřizování pásů • Těsnicí systémy
• Protiprachové systémy • Dopadové/kluzné stolice

DIVIZE ELEKTRICKÝCH ZAŘÍZENÍ

Pásově váhy • Detektory kovů • Šňůrové tahové spínače • Chrániče pásů • Řídicí systémy dopravníku

STĚRAČ DOPRAVNÍHO PÁSU MINI SABER®



POZNÁMKA: JE-LI POTŘEBA DELŠÍ ROZPĚTÍ,
BUDE NUTNÉ POUŽÍT DELŠÍ HLAVNÍ RÁM
(PODROBNOSTI SDĚLÍ VÝROBCE)

PRŮVODCE VÝBĚREM STĚRAČE PÁSŮ

PRŮMĚR VÁLCE					
> 24" [> 609 mm]					
16" - 36" [406 mm - 914 mm]					
4" - 16" [101 mm - 406 mm]					
RYCHLOST PÁSU					
0 - 450 FPM [0 - 2,3 m/s]					
> 450 FPM [> 2,3 m/s]					

Standardní stírací segmenty (ČERVENÉ)

Pracovní teplota: 80-105 °C

Segmenty do vysoké vlhkosti (ŠEDÉ)

Pracovní teplota: 80-105 °C,
obsah vlhkosti > 15 %

Segmenty Cermic (MODRÉ)

Vysoké tření / vysoká rychlost
> 230 m/min.

Vysokoteplotní segmenty (ZELENÉ)

Pracovní teplota: Až 150 °C

Bezpigmentový segment (PŘÍRODNÍ)

Stejně jako u standardních
červených segmentů, ideální
pro materiály citlivé na barvu

Potravinářská kvalita (BÍLÉ)

Schváleno FDA pro lehký kontakt
s potravinovými výrobky.

Chráněno jedním nebo více z následujících patentů:
4,202,437;4,231,471;4,436,446;4,489,823;4,533,036;4,779,716;4,877,125;
4,989,727;5,149,305;5,222,588;5,222,589;5,219,063;5,350,053;5,725,083
další patenty čekají na vyřízení



Poznámka: Ceny dostupných výrobků se liší podle provedení.